



บริษัท ทราเวล แลนด์ จำกัด

TRAVEL LAND CO., LTD.

เลขที่ 30/16 หมู่บ้านพรวิภาปาร์ค ซอยทวีวัฒนา-กาญจนาภิเษก 24 แขวงทวีวัฒนา เขตทวีวัฒนา ททท. 10170

www.travelland.co.th Travel Land Japan travellandworkspace@gmail.com

02-466-9283

084-091-2251

096-424-5256



TAT : 11/05931

จีน อุ๋ฮั่น ฉางซา 5 วัน 4 คืน

ซูปตาร์... เรอกับฉัน ที่เมืองอุ๋ฮั่น ฉางซา

กำหนดการเดินทางเดือน พฤษภาคม 2568

POP MART

~~ทัวร์ไม่ลงร้าน~~

เดอเบินด์ ฮั่นโซ่ว

นั่งรถรางไร้คนขับ

วัดกุ่เต้อ

เดินทาง พฤษภาคม 2568

ราคาเริ่มต้น **21,888**

CHINA

ซูปตาร์...เรอกับฉัน ที่เมืองอุ๋ฮั่น ฉางซา

ไฮไลต์ ชม ช่างรุ่ ณ ทะเลสาบตงหู ใน 3 จุดชมซากุระที่ใหญ่ที่สุดในโลก
เดินช้อปปิ้ง ตลาดไนท์บาซาร์หยางฟาน ตลาดไนท์บาซาร์ CHU HE HAN JIE
สักการะ พระพรหมสี่ ณ วันกุ่เต้อ วัดพุทธสถาปัตยกรรมแบบยุโรป

เมนูพิเศษ! เปิดอย่างสวยงาม พักโรงแรมระดับ 4-5 ★

CSXBK0225 5 วัน 4 คืน Okay Airways น้ำหนักกระเป๋า 20 kg.

- ★ ชม ซาถูระ ณ ทะเลสาบตงหู 1 ใน 3 จุดชมซากุระที่ใหญ่ที่สุดในโลก
- ★ สัมผัสประสบการณ์ นั่งรถรางไร้คนขับ
- ★ สักการะ พระพรหมสี่ ณ วันกุ่เต้อ วัดพุทธสถาปัตยกรรมแบบยุโรป
- ★ เดินช้อปปิ้ง ตลาดไนท์บาซาร์หยางฟาน และ ตลาดไนท์บาซาร์ CHU HE HAN JIE

CHINA

ชูปตาร์...เรอกับฉัน ที่เมืองอู่ฮั่น ฉางซา

CSXBK0225

5 วัน 4 คืน



น้ำหนักกระเป๋า 20 kg
ขึ้นเครื่องไม่เกิน 7 kg

DMK ? _ _ _ _ ✈ _ _ _ _ ? CSX

CSX ? _ _ _ _ ✈ _ _ _ _ ? DMK

เที่ยวบิน	ไฟล์ท	ออก	ถึง
ขาไป	BK2982	15.15	19.30

เที่ยวบิน	ไฟล์ท	ออก	ถึง
ขากลับ	BK2981	11.40	14.15

วันที่	โปรแกรมการท่องเที่ยว	อาหาร			ที่พัก
		เช้า	กลางวัน	เย็น	
1	<ul style="list-style-type: none"> ทำอาหารคายนามานาชาติตอนเมือง ทำอาหารคายนามานาชาติหวางหัว • ตลาดไนท์บาซาร์หยางฟาน 				HOLIDAY INN EXPRESS HOTEL CHANGSHA ★★★★ มาตรฐานของจีนหรือเทียบเท่า
2	<ul style="list-style-type: none"> เมืองฉางซา • เมืองอู่ฮั่น • เซ็คอินสวนชาทุระทะเลสาบโมซานตงหู ตลาดไนท์บาซาร์ CHU HE HAN JIE • POPMART 	☺	☺	☺	VIENNA HOTEL WUHAN ★★★★ มาตรฐานของจีนหรือเทียบเท่า
3	<ul style="list-style-type: none"> วัดกุ่เต๋อ • ถนนอาหารถนนอู่ปู้เซียง • มังกรรางไร้คนขับ เดอะบันลี ฮันโซ่ว • ถนนคนเดินเจียงอัน 	☺		☺	VIENNA HOTEL WUHAN ★★★★ มาตรฐานของจีนหรือเทียบเท่า
4	<ul style="list-style-type: none"> เมืองอู่ฮั่น • เมืองซีอี่ • เมืองโบราณหยางไหลวตง เมืองฉางซา • เมืองโบราณจิงกั๋ง 	☺	☺	☺	HOWARD JOHNSON AIRPORT HOTEL CHANGSHA ★★★★★ มาตรฐานของจีนหรือเทียบเท่า
5	<ul style="list-style-type: none"> ทำอาหารคายนามานาชาติหวางหัว ทำอาหารคายนามานาชาติตอนเมือง 	☺			



สวนชาทุระทะเลสาบโมซานตงหู

เดอะบันลี ฮันโซ่ว

วัดกุ่เต๋อ

มังกรรางไร้คนขับ

*ทางบริษัทฯ ขอสงวนสิทธิ์ในการสลับโปรแกรมทัวร์ตามความเหมาะสมขึ้นอยู่กับสถานการณ์หน้างาน โดยค่าใช้จ่ายผลประโยชน์ของลูกค้าเป็นสำคัญ

วันเดินทาง	ราคาผู้ใหญ่	ราคาทัวร์ ไม่รวมตัวเครื่องบิน	พักเดี่ยว
3 - 7 พฤษภาคม 2568 (วันฉัตรมงคล/ชดเชยวันฉัตรมงคล)	24,888	19,888	5,000
5 - 9 พฤษภาคม 2568 (ชดเชยวันฉัตรมงคล)	22,888	17,888	5,000
10 - 14 พฤษภาคม 2568 (วันวิสาขบูชา/ชดเชยวันวิสาขบูชา)	24,888	19,888	5,000
12 - 16 พฤษภาคม 2568 (ชดเชยวันวิสาขบูชา)	22,888	17,888	5,000
17 - 21 พฤษภาคม 2568	23,888	18,888	5,000
19 - 23 พฤษภาคม 2568	21,888	16,888	5,000
24 - 28 พฤษภาคม 2568	23,888	18,888	5,000

ราคาไม่รวมค่าทิปมัคคุเทศก์ท้องถิ่น คนขับรถท้องถิ่น

ตามธรรมเนียม ท่านละ 1,500 บาท/ท่าน/ทริป (ยกเว้นเด็กต่ำกว่า 2 ขวบ)

สำหรับหัวหน้าทัวร์จากเมืองไทย (ตามความพึงพอใจในการบริการ)

ราคาINFANT 5,000 บาท (เด็กอายุต่ำกว่า 2 ขวบ)

วันแรก ทำอากาศยานนานาชาติดอนเมือง – ทำอากาศยานนานาชาติหวางหัว – ตลาดไนท์บาซาร์หยางฟาน

- 12.00 น. สมาชิกทุกท่านพร้อมกัน ณ ทำอากาศยานนานาชาติดอนเมือง อาคารผู้โดยสารขาออก อาคาร 1 ชั้น 3 จากนั้นนำท่านเช็คอิน เคาน์เตอร์สายการบิน OKAY AIRWAYS (โอเค แอร์เวย์) โดยมีหัวหน้าทัวร์และเจ้าหน้าที่ส่งทัวร์ คอยต้อนรับและแจกเอกสารการเดินทาง จากนั้นนำท่านเช็คอินและโหลดสัมภาระ
- 15.15 น. ออกเดินทางสู่ เมืองฉางซา ประเทศจีน โดยสายการบิน โอเค แอร์เวย์ เที่ยวบินที่ BK2982 (มีบริการอาหารบนเครื่อง)
- 19.30 น. เดินทางถึง ทำอากาศยานนานาชาติหวางหัว ประเทศจีน ผ่านพิธีตรวจคนเข้าเมืองและศุลกากรเรียบร้อยแล้วนำท่านรับสัมภาระ (เวลาท้องถิ่นประเทศจีนเร็วกว่าเวลาประเทศไทย 1 ชั่วโมง ปรับนาฬิกาของท่านเพื่อสะดวกแก่การนัดหมาย)
- นำท่านเยี่ยมชม ตลาดไนท์บาซาร์หยางฟาน ตลาดกลางคืนที่มีชื่อเสียงและใหญ่ที่สุดในมณฑลหูหนาน ศูนย์รวมสินค้าประเภทอาหาร ของที่ระลึก เสื้อผ้า และสินค้าอื่นๆ อีกมากมาย อิสระให้ท่านเลือกชิมอาหารพื้นเมืองขึ้นชื่อของหูหนาน หรือจะเลือกซื้อปิ้งย่างอื่นได้ตามอัธยาศัย

เย็น อิสระอาหารเย็น ณ ตลาดไนท์บาซาร์หยางฟาน

ที่พัก HOLIDAY INN EXPRESS HOTEL CHANGSHA ระดับ 4 ดาวมาตรฐานจีน หรือเทียบเท่า

วันที่สอง เมืองฉางซา – เมืองอู่ฮั่น – เซ็คอินสวนซากุระทะเลสาบโมซานตงหู – ตลาดไนท์บาซาร์ CHU HE HAN JIE + POPMART

เช้า บริการอาหารเช้า ณ ห้องอาหารของโรงแรม

นำท่านเดินทางสู่ เมืองอู่ฮั่น เป็นเมืองสำคัญที่เชื่อมต่อการคมนาคมรถไฟความเร็วสูงที่สำคัญของจีนไปสู่ภูมิภาคต่างๆ ทั้งจากเหนือไปใต้ จากตะวันออกไปตะวันตก โดยมีเส้นทางรถไฟความเร็วสูงสายอู่ฮั่น-กวางโจว เป็นสายหลัก รวมถึงมีสายอื่นๆ ททยอยเปิดบริการตามมา

(ใช้เวลาเดินทางประมาณ 3 ชั่วโมง 30 นาที)

กลางวัน บริการอาหารกลางวัน ณ ภัตตาคารพื้นเมือง

นำท่านเช็คอิน ถ่ายรูป และชมความงามของ **สวนซากุระทะเลสาบโมซานตงหู** เป็นหนึ่งในสามจุดชมซากุระที่สำคัญของโลกร่วมกับสวนฮิโรซากิของญี่ปุ่น และสวนวอชิงตันในสหรัฐอเมริกา ช่วงนี้ดอกซากุระนับหมื่นต้นกำลังบานสะพรั่งในสวนซากุระทะเลสาบตงหูในเมืองอู่ฮั่น มณฑลหูเป่ย์ เป็นภาพที่งดงามตระการตา นักท่องเที่ยวเพลิดเพลินกับการชื่นชมดอกไม้ และถ่ายรูปสัมผัสได้ถึงควมมีชีวิตชีวาและบรรยากาศของฤดูใบไม้ผลิ



เย็น บริการอาหารเย็น ณ ภัตตาคารพื้นเมือง

จากนั้นนำท่านเช็คอิน **ตลาดไนท์บาซาร์ CHU HE HAN JIE** ที่นี่มีทั้งแบรนด์เนมสุดหรูให้ได้เลือกช้อปปิ้งอย่างสะใจ หรือใครจะช้อปปิ้งราคาเบาๆ สบายกระเป๋า ก็มีสินค้าพื้นเมืองให้เลือกสรร

รวมถึงอาหารรสชาติอุ้ยอ้านแท้ ๆ ก็มีมากมาย รวมถึงร้าน POP MART สาขาที่ใหญ่ที่สุด
ของเมืองอุ้ยอ้าน ด้วย



ที่พัก โรงแรม VIENNA HOTEL WUHAN ระดับ 4 ดาวมาตรฐานจีน หรือเทียบเท่า

วันที่สาม วัดกุ่เต๋อ- ถนนอาหารถนนฮู้ปู้เซียง - นั่งรถรางไร้คนขับ - เดอะบันส์ ฮั่นโซ่ว -
ถนนคนเดินเจียงฮั่น

เช้า บริการอาหารเช้า ณ ห้องอาหารของโรงแรม

จากนั้นนำท่านเดินทางสู่ **วัดกุเต๋อ** วัดพุทธมหายานที่โดดเด่นด้วยสถาปัตยกรรมแบบยุโรป สไตล์โกธิค-โรมัน โดดเด่นด้วยเสาแหลมเก๋าก้น คล้ายกับโบสถ์คริสต์ในยุโรป สร้างขึ้นในช่วงปี ค.ศ. 1919 ภายใต้การสนับสนุนจากลี้หยวนหง ขุนนางระดับต้นๆ ในราชวงศ์ชิง วัดแห่งนี้ยังมีความสำคัญต่อประวัติศาสตร์ในช่วงการลุกฮือที่อุซางอันเป็นจุดเริ่มต้นของจุดจบของราชวงศ์ชิงอีกด้วย ภายในมีการประดิษฐานพระพุทธรูปสำริดที่นำมาจากเมืองไทยอีกด้วย



จากนั้นนำท่านไปยัง **ถนนฮู้ปู้เซียง หรือ ถนนอาหารถนนฮู้ปู้เซียง** เป็นแหล่งอาหารท้องถิ่นของนครอู๋ฮั่นมาตั้งแต่สมัยราชวงศ์หมิง เปิดขายตั้งแต่ 6 โมงเช้า เต็มไปด้วยอาหารท้องถิ่นทั้งของมณฑลหูเป่ย์ และมณฑลอื่น ของขึ้นชื่อที่นี่ คือ ขนมไต้่วฝี่เป็นแป้งใส่ข้าวเหนียว ถั่ว และไส้ต่าง ๆ เป็นเครื่องเคียง และอาหารเข้ายอดนิยมคือบะหมี่แห้ง ย่านนี้จึงมีร้านเก่าแก่และร้านเปิดใหม่สองข้างทาง อาทิ ซาลาเปาน้ำแกงชื่อจีเหมยทังเปา ไก่ขอทาน ของขึ้นชื่อจากทะเลสาบซีหูที่อยู่ในเรื่องมังกรหยก นิยายกำลังภายใน โดย กิมย้ง เป็นหนึ่งในเมนูของอั้งฉิกกง หรือ ยาจกอุดร ประมุขพรรคกระยาจก โปรดปรานฝีมือการทำอาหารของอั้งย้ง และร้านของที่ระลึกมากมาย

กลางวัน **อิสระอาหารกลางวัน ณ ถนนฮู้ปู้เซียง**

นำท่านสัมผัสประสบการณ์ **นั่งรถรางไร้คนขับ** เทคโนโลยีการขับเคลื่อนอัตโนมัติเป็นส่วนหนึ่งของการพัฒนาเมืองอัจฉริยะ ที่ช่วยลดปัญหาการจราจรติดขัด อีกทั้งยังลดการปล่อยคาร์บอน และการพัฒนาอย่างรวดเร็วของเทคโนโลยีนี้ทำให้เกิดการใช้งานเพิ่มขึ้นอย่างต่อเนื่อง



นำท่านสู่ **เดอะบันด์ ฮั่นโข่ว THE BUND HANKOW** ด้วยความยาวกว่า 4 กิโลเมตรท่านจะได้สัมผัสบ้านเรือนอาคารทรงยุโรปที่ได้รับอนุรักษ์ไว้เป็นอย่างดี สวยงามไม่แพ้ เขตเดอะบันด์ที่เซี่ยงไฮ้ อิสระให้ท่านถ่ายรูป



จากนั้นนำท่านไปยัง **ถนนคนเดินเจียงอัน** เป็นถนนคนเดินที่ยาวที่สุดในประเทศจีนและมีชื่อเสียงว่าเป็น "ถนนคนเดินที่ดีที่สุดในโลก" ตั้งอยู่ใจกลางนครอู๋ฮั่น เมืองเอกมณฑลหูเป่ย์

เป็นถนนการค้าเก่าแก่นับศตวรรษที่มีชื่อเสียงในนครอู่ฮั่น และ พิพิธภัณฑ์สถาปัตยกรรมแห่ง
ศตวรรษที่ 20



เย็น บริการอาหารเย็น ณ ภัตตาคารพื้นเมือง

ที่พัก โรงแรม VIENNA HOTEL WUHAN ระดับ 4 ดาวมาตรฐานจีน หรือเทียบเท่า

วันที่สี่ เมืองอู่ฮั่น - เมืองซีอี่ - เมืองโบราณหยางโหลวตง - เมืองฉางซา - เมืองโบราณจิงกั๋ง

เช้า บริการอาหารเช้า ณ ห้องอาหารของโรงแรม

นำท่านเดินทางสู่ **เมืองซีอี่** ชื่อเดิมคือเมือง “ผู่ฉี” อยู่ในมณฑลหูเป่ย์ เพิ่งได้รับการเปลี่ยนชื่อเป็น “ซีอี่” เมื่อปี ค.ศ.1998 ทั้งนี้ เพื่อต้องการให้เชื่อมโยงและสอดคล้องกับประวัติศาสตร์ในสงครามรบนั้นเอง จุดที่ทัพพันธมิตรของซุนกวนและเล่าปี่นี้กำลังเข้าสู่รบกับทัพของโจโฉซึ่งนักประวัติศาสตร์ลงความเห็นว่าเป็นบริเวณที่ตรงตามประวัติศาสตร์มากที่สุด

จากนั้นนำท่านไปยัง **เมืองโบราณหยางโหลวตง** ถนนหลักของเมืองโบราณเป็นถนนหิน ยาว 2 กิโลเมตร ร้านค้าและบ้านเรือนทั้งสองด้านยังคงรักษารูปแบบสถาปัตยกรรมของราชวงศ์หมิงและราชวงศ์ชิง หลังจากผ่านลมและฝนมานับร้อยปีก็ยังคงตั้งตระหง่านอยู่ มีสถานที่ท่องเที่ยวมากมายในเมืองโบราณ เช่น ถนนหินปูนราชวงศ์หมิงและราชวงศ์ชิง บ้านตระกูลเหลย วัดหยวนหลง ซาตงจวง พิพิธภัณฑ์อิฐเขียวจีน ฯลฯ ล้วนเป็นสถานที่ท่องเที่ยวที่ต้องเช็คอิน



กลางวัน บริการอาหารกลางวัน ณ ภัตตาคารพื้นเมือง

นำท่านเดินทางกลับสู่ **เมืองฉางซา** (ใช้เวลาเดินทางประมาณ 2 ชั่วโมง)

จากนั้นนำท่านเที่ยวชม **เมืองโบราณจิงกัง** เป็นหมู่บ้านโบราณที่เก่าแก่และมีประวัติศาสตร์ยาวนานกว่า 1,000 ปี ตั้งอยู่ทางทิศตะวันตกกลุ่มแม่น้ำเซียงเจียง ซึ่งห่างจากตัวเมืองนครฉางซา ประมาณ 30 ก.ม. มีชื่อเดิมว่า “เหยงกั้ง” ในอดีตเป็นหนึ่งในท่าเรือสำคัญของนครฉางซา ในช่วงปลายราชวงศ์ชิงจนถึงต้นสาธารณรัฐจีน หมู่บ้านแห่งนี้ได้กลายเป็นแหล่งการค้าที่เจริญรุ่งเรือง และยังคงถูกอนุรักษ์ไว้อย่างดีจนถึงปัจจุบัน เป็นแหล่งศูนย์กลางของพ่อค้าจากทั่วสารทิศ โดยมีเรือเทียบท่ามากกว่า 3,000 ลำ ทำให้หมู่บ้านแห่งนี้คึกคักและเจริญรุ่งเรืองเป็นอย่างมาก



เย็น บริการอาหารเย็น ณ ภัตตาคารอาหารพื้นเมือง

ที่พัก โรงแรม HOWARD JOHNSON AIRPORT HOTEL CHANGSHA ระดับ 5 ดาวมาตรฐานจีน หรือเทียบเท่า

วันที่ห้า ทำอากาศยานนานาชาติหวางหัว – ทำอากาศยานนานาชาติดอนเมือง

เช้า บริการอาหารเช้า ณ ห้องอาหารของโรงแรม

สมควรแก่เวลานำท่านเดินทางสู่ ทำอากาศยานนานาชาติหวางหัว ประเทศจีน เพื่อเดินทางกลับสู่ ประเทศไทย

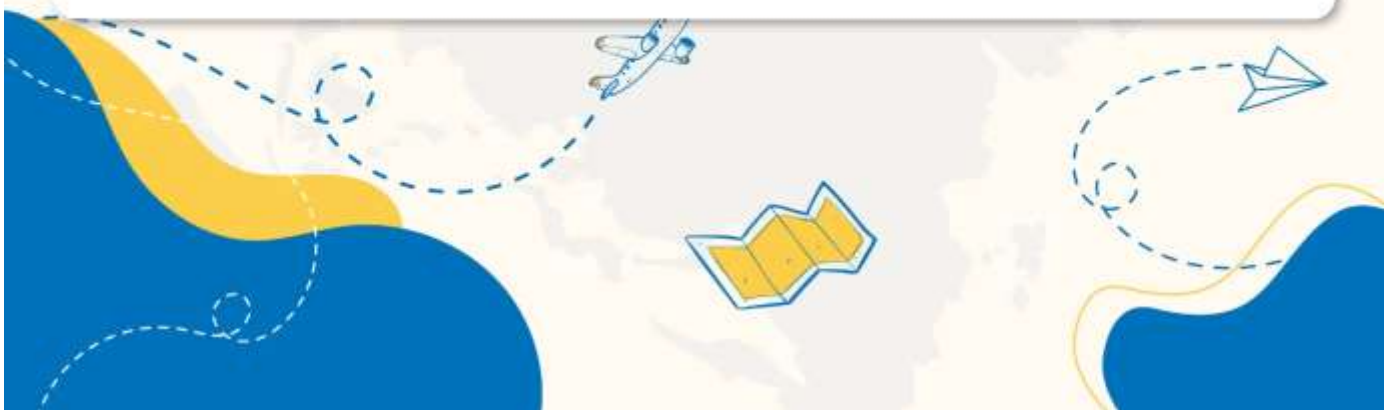
11.40 น. ออกเดินทางสู่ ทำอากาศยานนานาชาติดอนเมือง ประเทศไทย โดยสายการบิน โอเค แอร์เวย์ (BK) เที่ยวบินที่ BK 2981 (มีบริการอาหารบนเครื่อง)

14.15 น. เดินทางถึง ทำอากาศยานนานาชาติดอนเมือง ประเทศไทย โดยสวัสดิภาพ พร้อมความประทับใจ

หมายเหตุ

เนื่องจากการจองทัวร์ล่วงหน้า ณ วันเดินทางจริง อาจจะมีเหตุการณ์ ที่ทำให้ไฟลท์บินล่าช้า หรือเปลี่ยนแปลงเวลาบิน หากท่านใดมีไฟลท์บินภายในประเทศหรือต่างประเทศก่อนหรือหลังจากการเดินทาง โปรดสำรองเวลาในการจองตัวเครื่องบินไว้อย่างน้อย 4 - 5 ชั่วโมง ทั้งนี้เพื่อประโยชน์ของตัวท่านเอง ทางบริษัทจะไม่รับผิดชอบค่าใช้จ่ายที่เกิดขึ้นในส่วนของตัวเครื่องบินที่ไม่เกี่ยวข้องกับโปรแกรมทัวร์

บริษัทขอสงวนสิทธิ์ : ทางบริษัทฯ **ขอสงวนสิทธิ์ในการสลับโปรแกรมทัวร์ตามความเหมาะสม** โดยไม่แจ้งให้ทราบล่วงหน้า อันเนื่องมาจากเหตุการณ์ต่าง ๆ ที่อาจเกิดขึ้นจากเหตุสุดวิสัยเช่น เหตุการณ์ทางธรรมชาติ การเมือง สภาพการจราจร ทั้งทางบกและทางอากาศ สถานะห้องพักรของแต่ละโรงแรม รวมไปถึงสภาพอากาศที่ไม่เอื้ออำนวยทั้งนี้ทางเราจะคำนึงถึงความปลอดภัยและผลประโยชน์ของลูกค้าเป็นสำคัญ และการบริการของรถบัสนำเที่ยวตามกฎหมายของ ประเทศจีนสามารถให้บริการวันละ 10 ชั่วโมง มีอาจเพิ่มเวลาได้โดยมีคุณุเทศก์และคนขับจะเป็นผู้บริหารเวลาตามความเหมาะสม ทั้งนี้ขึ้นอยู่กับสภาพการจราจรในวันเดินทางนั้น ๆ เป็นหลัก จึงขอสงวนสิทธิ์ ในการปรับเปลี่ยนเวลาท่องเที่ยวตามสถานที่ในโปรแกรมการเดินทาง



✓ อัตราค่าบริการรวม



ค่าตัวเครื่องบินไป-กลับตามรายการที่ระบุ รวมถึงค่าภาษีสนามบิน และค่าภาษีน้ำมัน (รวมน้ำหนักกระเป๋าถือขึ้นเครื่องท่านละ 7kg และโหลดใต้ท้องเครื่อง ท่านละ 20 kg แอร์น้ำหนักได้)



ค่ารถโค้ชปรับอากาศ



โรงแรมที่พักตามที่ระบุ หรือเทียบเท่า (พัก 2-3 ท่าน/ห้อง)



ค่าธรรมเนียมเข้าชมสถานที่ต่าง ๆ ตามรายการที่ระบุ



ค่าอาหาร ตามรายการที่ระบุ



ค่าเบี้ยประกันอุบัติเหตุในการเดินทางท่องเที่ยว วงประกันท่านละ 1,000,000 บาท (เงื่อนไขตามกรมธรรม์)



ภาษีมูลค่าเพิ่ม 7 % (เฉพาะค่าบริการ)



ภาษีหัก ณ ที่จ่าย 3 % (เฉพาะค่าบริการ)

× อัตราค่าบริการไม่รวม



ค่าใช้จ่ายส่วนตัวของผู้เดินทาง อาทิ ค่าทำหนังสือเดินทาง ค่าโทรศัพท์ ค่าอาหาร เครื่องดื่ม ค่าซักรีด ค่ามินิบาร์ในห้องและค่าพาหนะต่าง ๆ ที่มีได้ระบุในรายการ



ค่าธรรมเนียมวีซ่าเข้า ประเทศจีน สำหรับชาวต่างชาติ ที่ไม่ได้รับการงดเว้น วีซ่าเข้าประเทศจีน



ค่าธรรมเนียมในกรณีที่เกิดกระเป๋าสัมภาระที่มีน้ำหนักเกินกว่าที่สายการบินนั้น ๆ กำหนด หรือสัมภาระใหญ่เกินขนาดมาตรฐาน



ค่าภาษีน้ำมัน ที่สายการบินเรียกเก็บเพิ่ม ภายหลังจากทางบริษัทฯ ได้ออกตัวเครื่องบินไปแล้ว



ค่าทิปมัคคุเทศก์, คนขับรถ, **1,500** บาท/ท่าน/ทริป, ค่าทิปหัวหน้าทัวร์ แล้วแต่ความพึงพอใจของท่าน

เงื่อนไขการจอง และ การชำระเงิน

- ชำระมัดจำท่านละ 10,000 บาท ภายใน 24 ชั่วโมง หลังจากที่ท่านส่งเอกสารการจอง กรณีลูกค้าทำการจองก่อนวันเดินทางภายใน 30 วัน ทางบริษัทขอสงวนสิทธิ์ในการเก็บค่าทัวร์เต็มจำนวน
- ส่วนที่เหลือ ชำระก่อนวันเดินทางอย่างน้อย 30 วัน
- หากไม่ชำระมัดจำตามที่กำหนด ขออนุญาตตัดที่นั่งให้ลูกค้าท่านอื่นที่รออยู่
- หากชำระไม่ครบตามจำนวน บริษัทฯถือว่าท่านยกเลิกการเดินทางโดยอัตโนมัติ โดยไม่มีเงื่อนไข
- เมื่อท่านชำระเงินไม่ว่าจะทั้งหมดหรือบางส่วน ทางบริษัทฯ ถือว่าท่านได้ยอมรับเงื่อนไขและข้อตกลงต่างๆที่ได้ระบุไว้ทั้งหมดนี้แล้ว
- หากชำระเงินในแต่ละส่วนแล้ว โปรดส่งสำเนาการโอนเงิน มาทางอีเมลล์ของเซลล์ที่ท่านติดต่อ
- ส่งรายชื่อสำรองที่นั่ง ผู้เดินทางต้องส่งสำเนานั่งเรือเดินทาง (Passport) หากไม่ส่งสำเนานั่งเรือเดินทาง (Passport) มาให้ ทางบริษัทฯ ขอสงวนสิทธิ์ไม่รับผิดชอบค่าเสียหายอันเกิดจากความผิดพลาดจากการสะกดชื่อ-นามสกุล และอื่นๆ เพื่อใช้ในการจองตัวเครื่องบินทั้งสิ้น

กรณีเด็กอายุต่ำกว่า 18 ปีบริบูรณ์ เดินทางพร้อมญาติ

- สำเนาสูติบัตร (ใบเกิด) กรณีเด็กอายุต่ำกว่า 6 ปี ต้องใช้สูติบัตรตัวจริง
- ใบยินยอมออกให้บุตรเดินทางไปต่างประเทศ ของบิดามารดา ที่ออกให้โดยสำนักงานเขตหรือที่ว่าการอำเภอเท่านั้น

หมายเหตุ : โปรดตรวจสอบ Passport : จะต้องมีอายุคงเหลือ ณ วันเดินทางมากกว่า 6 เดือนขึ้นไป และเหลือหน้ากระดาษอย่างน้อยต่ำ 2 หน้าหากไม่มั่นใจโปรดสอบถามเจ้าหน้าที่

เงื่อนไขยกเลิกการจอง

- ยกเลิกก่อนการเดินทาง **ตั้งแต่ 30 วันขึ้นไป** คืนเงินค่าทัวร์โดยหักค่าใช้จ่ายที่เกิดขึ้นจริง **ในกรณีที่วันเดินทางตรงกับวันหยุดนักขัตฤกษ์ ต้องยกเลิกก่อน 45 วัน**
- **ยกเลิกก่อนการเดินทาง 15-29 วัน** คืนเงิน 50% ของค่าทัวร์ หรือหักค่าใช้จ่ายตามจริง เช่น ค่ามัดจำตัวเครื่องบิน โรงแรม และค่าใช้จ่ายจำเป็นอื่นๆ
- ยกเลิกก่อนการเดินทาง **น้อยกว่า 15 วัน** ขอสงวนสิทธิ์ไม่คืนเงินค่าทัวร์ที่ชำระแล้วทั้งหมด
- หากมีการยกเลิกการเดินทางโดยไม่ใช้ความผิดของบริษัททัวร์ ทางบริษัทขอสงวนสิทธิ์ไม่รับผิดชอบ และ คืนค่าทัวร์ส่วนใดส่วนหนึ่งให้ท่านได้ไม่ว่ากรณีใด ๆ ทั้งสิ้น เช่น สถานกักตักไวรัสโควิด-19 ด้านตรวจคนเข้าเมือง นโยบายห้ามเข้า ออกประเทศ ฯลฯ
- กรณีต้องการเปลี่ยนแปลงผู้เดินทาง (**เปลี่ยนชื่อ**) จะต้องแจ้งให้ทางบริษัททราบล่วงหน้า อย่างน้อย 21 วัน ก่อนออกเดินทาง กรณีแจ้งหลังจากเจ้าหน้าที่ออกเอกสารเรียบร้อยแล้ว ไม่ว่าจะส่วนใดส่วนหนึ่ง ทางบริษัทขอสงวนสิทธิ์ในการเรียกเก็บค่าใช้จ่ายที่เกิดขึ้นจริงทั้งหมด ทั้งนี้ขึ้นอยู่กับช่วงพีเรียดวันที่เดินทางและกระบวนการของแต่ละคนๆ เป็นสำคัญด้วย กรุณาสอบถามกับเจ้าหน้าที่เป็นกรณีพิเศษ
- กรณีต้องการเปลี่ยนแปลงพีเรียดวันเดินทาง (**เลื่อนวันเดินทาง**) ทางบริษัทขอสงวนสิทธิ์ในการหักค่าใช้จ่ายการดำเนินการต่างๆที่เกิดขึ้นจริงสำหรับการดำเนินการจองครั้งแรก ตามจำนวนครั้งที่เปลี่ยนแปลง ไม่ว่าจะกรณีใดๆทั้งสิ้น
- กรณีเจ็บป่วยจนไม่สามารถเดินทางได้ ต้องมีใบรับรองแพทย์จากโรงพยาบาลบริษัทฯ จะทำการเลื่อนการเดินทางของท่านไปยังคณะต่อไป ทั้งนี้ ท่านจะต้องเสียค่าใช้จ่ายที่ไม่สามารถยกเลิก หรือเลื่อนการเดินทางได้ตามความเป็นจริง
- กรณีเจ็บป่วยกะทันหันก่อนล่วงหน้าเพียง 7 วันทำการ ทางบริษัทฯ ขอสงวนสิทธิ์ในการคืนเงินทุกกรณี

หมายเหตุ : กรุณาอ่านศึกษารายละเอียดทั้งหมดก่อนทำการจอง เพื่อความถูกต้อง และความเข้าใจตรงกันระหว่างท่านลูกค้าและบริษัท)

เงื่อนไขและรายละเอียดเพิ่มเติม

1. กรณีผู้ร่วมคณะยินดีที่จะเดินทางน้อยกว่า 15 ท่านทางบริษัทสงวนสิทธิ์ ไม่มีหัวหัวหน้าทัวร์ (มีไกด์ท้องถิ่นตลอดการเดินทางที่ประเทศจีน)
2. ขอสงวนสิทธิ์การเก็บค่าน้ำมันและภาษีสนามบินทุกแห่งเพิ่ม หากสายการบินมีการปรับขึ้นก่อนวันเดินทาง
3. บริษัทฯ ขอสงวนสิทธิ์ในการเปลี่ยนเที่ยวบิน โดยมีต้องแจ้งให้ทราบล่วงหน้าอันเนื่องจากสาเหตุต่างๆ
4. บริษัทฯ จะไม่รับผิดชอบใดๆ ทั้งสิ้น หากเกิดกรณีความล่าช้าจากสายการบิน, การยกเลิกบิน, การประท้วง, การนัดหยุดงาน, การก่อการจลาจล, ภัยธรรมชาติ, การนำสิ่งของผิดกฎหมายซึ่งอยู่นอกเหนือความรับผิดชอบของบริษัทฯ
5. บริษัทฯ จะไม่รับผิดชอบใดๆ ทั้งสิ้น หากเกิดสิ่งของสูญหายอันเนื่องเกิดจากความประมาทของท่าน, เกิดจากการโจรกรรม และ อุบัติเหตุจากความประมาทของนักท่องเที่ยวเอง
6. เมื่อท่านตกลงชำระเงินมัดจำหรือค่าทัวร์ทั้งหมดกับทางบริษัทฯ แล้ว ทางบริษัทฯ จะถือว่าท่านได้ยอมรับเงื่อนไขข้อตกลงต่างๆ ทั้งหมด
7. รายการนี้เป็นเพียงข้อเสนอที่ต้องได้รับการยืนยันจากบริษัทฯ อีกครั้งหนึ่ง หลังจากได้สำรองโรงแรมที่พักในต่างประเทศเรียบร้อยแล้ว โดยโรงแรมจัดในระดับใกล้เคียงกัน ซึ่งอาจจะปรับเปลี่ยนตามที่ระบุในโปรแกรม
8. การจัดการเรื่องห้องพัก เป็นสิทธิ์ของโรงแรมในการจัดห้องให้กับกรุ๊ปที่เข้าพักโดยมีห้องพักสำหรับผู้สูบบุหรี่/ปลอดบุหรี่ได้ โดยอาจจะขอเปลี่ยนห้องได้ตามความประสงค์ ของผู้ที่พัก ทั้งนี้ขึ้นอยู่กับความพร้อมให้บริการของโรงแรม และไม่สามารถรับประกันได้
9. กรณีผู้เดินทางต้องการความช่วยเหลือเป็นพิเศษ อาทิเช่น **ใช้วีลแชร์ กรุณาแจ้งบริษัทฯ อย่างน้อย 7 วันก่อนการเดินทาง** มิฉะนั้นบริษัทฯ ไม่สามารถจัดการได้ล่วงหน้าได้
10. มีบุคคล พนักงนและตัวแทนของผู้จัดไม่มีสิทธิ์ในการให้คำสัญญาใด ๆ ทั้งสิ้นแทนผู้จัด นอกจากมีเอกสารลงนามโดยผู้มีอำนาจของผู้จัดกำกับเท่านั้น

เงื่อนไขและรายละเอียดเพิ่มเติม

11. ผู้จัดจะไม่รับผิดชอบและไม่สามารถคืนค่าใช้จ่ายต่างๆ ได้เนื่องจากเป็นการเหมาจ่ายกับตัวแทนต่างๆ ในกรณีที่ผู้เดินทางไม่ผ่านการพิจารณาในการตรวจคนเข้าเมือง-ออกเมืองไม่ว่าจะเป็นกองตรวจคนเข้าเมืองหรือกรมแรงงานของประเทศในรายการท่องเที่ยวอันเนื่องมาจากการกระทำที่ส่อไปในทางผิดกฎหมาย การหลบหนี เข้าออกเมือง เอกสารเดินทางไม่ถูกต้อง หรือ การถูกปฏิเสธในกรณีอื่น ๆ
12. กรณีต้องการพักแบบ 3 ท่าน ต่อห้องหรือห้องแบบ 3 เตียง Triple โรงแรมมีห้อง Triple ไม่เพียงพอ ขอสงวนสิทธิ์ในการจัดห้องให้เป็นแบบ แยก 2 ห้อง คือ 1 ห้องพักคู่ และ 1 ห้องพักเดี่ยว โดยต้องมีชำระค่าใช้จ่ายพักเดี่ยวเพิ่มเติม
13. สภาพการจราจรในช่วงวันเดินทางตรงกับวันหยุดเทศกาลของประเทศจีนหรือวันเสาร์อาทิตย์ รถอาจจะติด อาจทำให้เวลาในการท่องเที่ยว และข้อปบึงแต่ละสถานที่น้อยลง โดยเป็นดุลยพินิจของมัคคุเทศก์ และคนขับรถในการบริหารเวลา ซึ่งอาจจะขอความร่วมมือจากผู้เดินทางในบางครั้งที่ต้องเร่งรีบ เพื่อให้ได้ท่องเที่ยวตามโปรแกรม
14. บริการน้ำดื่ม 1 ขวด/ท่าน/วัน
15. การบริการของรถบัสนำเที่ยวตามกฎหมายของประเทศจีนสามารถให้บริการวันละ 10 ชั่วโมง ในวันนั้นๆมีอาจเพิ่มเวลาได้ โดยมัคคุเทศก์และคนขับจะเป็นผู้บริหารเวลาตามความเหมาะสม ทั้งนี้ขึ้นอยู่กับสภาพการจราจรในวันเดินทางนั้นๆเป็นหลัก จึงขอสงวนสิทธิ์ในการปรับเปลี่ยนเวลาท่องเที่ยวตามสถานที่ในโปรแกรมการเดินทาง
16. ในกรณีที่พาสปอร์ตของท่านชำรุด หรือมีตราประทับใดๆที่ไม่เกี่ยวข้องกับการเดินทางและสายการบินแจ้งว่าไม่สามารถใช้เดินทางได้ ทางบริษัทขอสงวนสิทธิ์ในการคืนเงินไม่ว่ากรณีใดๆ เนื่องจากทางบริษัทได้มีการชำระค่าใช้จ่ายในการเดินทางทั้งหมดไปเรียบร้อยแล้ว